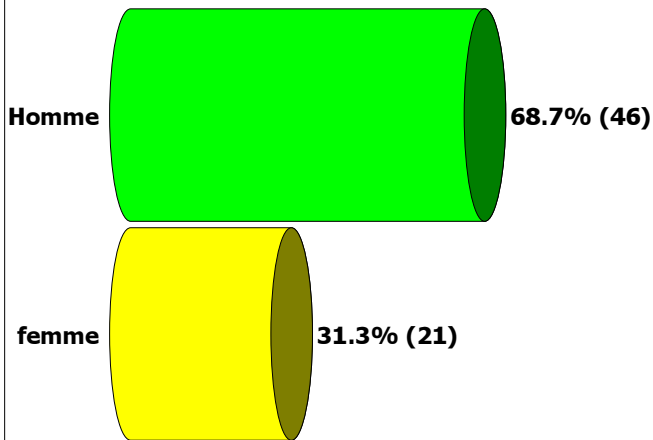


De quel sexe?

1. Homme
2. Femme

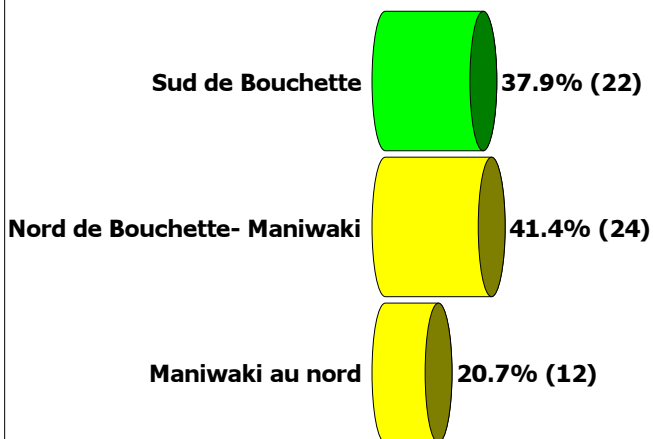


Total: 67

Slide: 2

De quel région?

1. Sud de la Vallée de la Gatineau (Sud de Bouchette)
2. Centre de la Vallée de la Gatineau (Nord de Bouchette-Maniwaki)
3. Nord de la vallée de la Gatineau (de Maniwaki au nord)

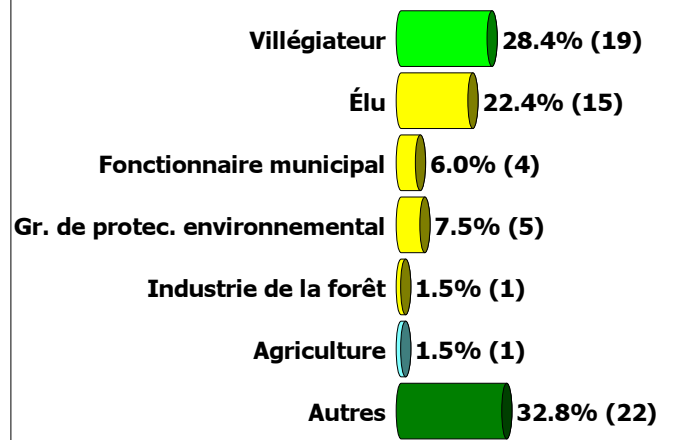


Total: 58

Slide: 4

Groupe d'appartenance?

1. Villégiateur
2. Élu
3. Fonctionnaire municipal
4. Groupe de protection environnemental
5. Industrie de la forêt
6. Agriculture
7. Autres

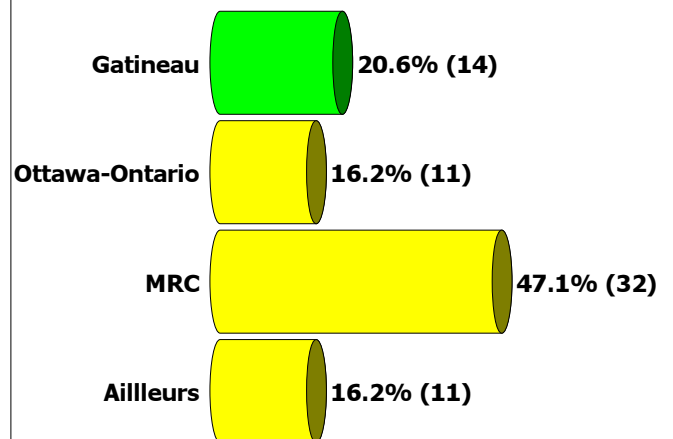


Total: 67

Slide: 3

Votre provenance?

1. Gatineau
2. Ottawa - Ontario
3. MRC
4. Ailleurs

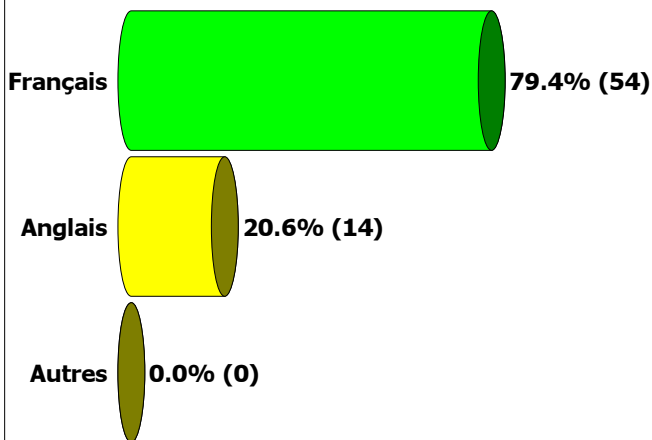


Total: 68

Slide: 5

Langue parlée à la maison?

1. Français
2. Anglais
3. Autres



Total: 68

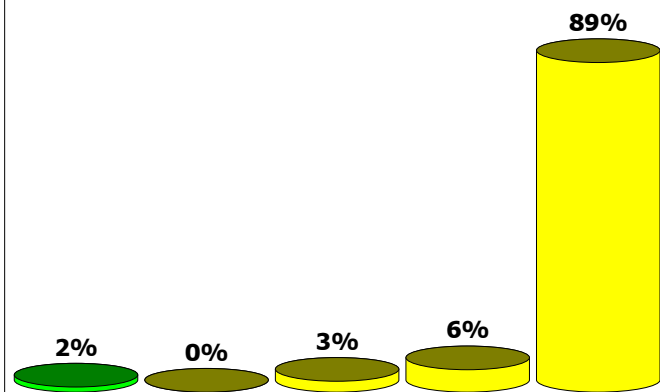
Slide: 6

Limites

Sur un échelle de 1 à 5, quel est votre taux d'adhésion à ce constat d'hier :

Les lacs ont une limite d'occupation.

1. Faible
- 2.
- 3.
- 4.
5. Fort



Total: 65

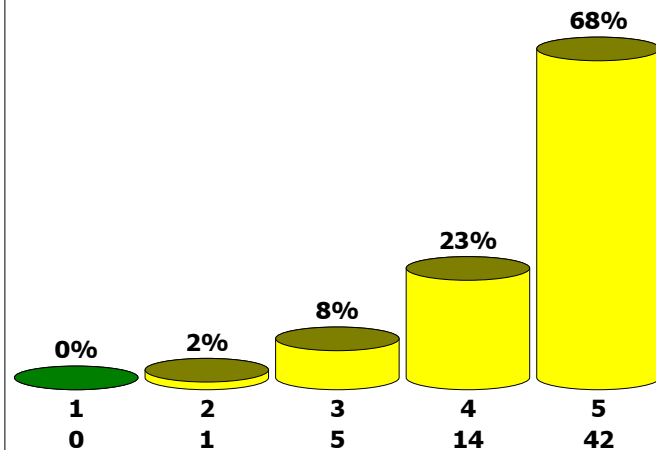
Slide: 8

Phosphates

Sur un échelle de 1 à 5, quel est votre taux d'adhésion à ce constat d'hier :

Les phosphates sont l'ennemi numéro 1

1. Faible
- 2.
- 3.
- 4.
5. Fort



Total: 62

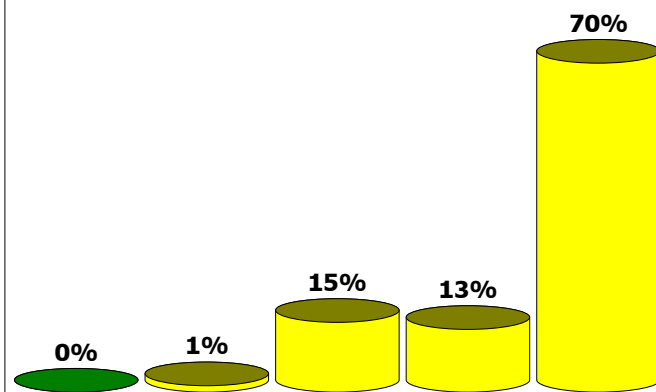
Slide: 7

responsabilités

Sur un échelle de 1 à 5, quel est votre taux d'adhésion à ce constat d'hier :

Tous les utilisateurs de l'eau sont responsables de sa détérioration et de sa réhabilitation (\$).

1. Faible
- 2.
- 3.
- 4.
5. Fort



Total: 67

Slide: 9

Menace

Sur un échelle de 1 à 5, quel est votre taux d'adhésion à ce constat d'hier :

Les espèces envahissantes sont une menace majeure pour notre capital nature.

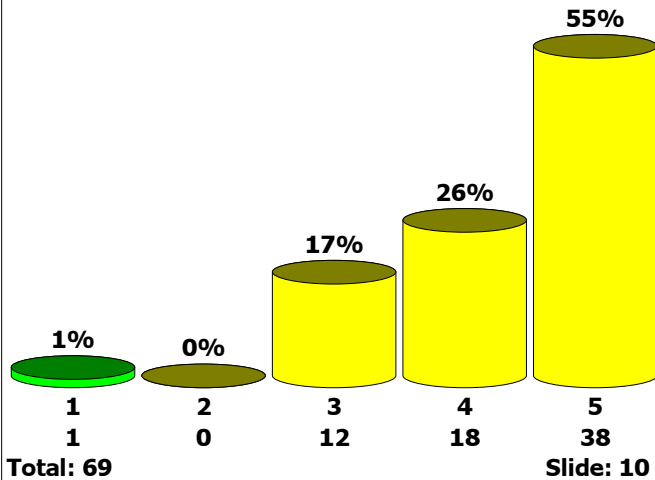
1. Faible

2.

3.

4.

5. Fort



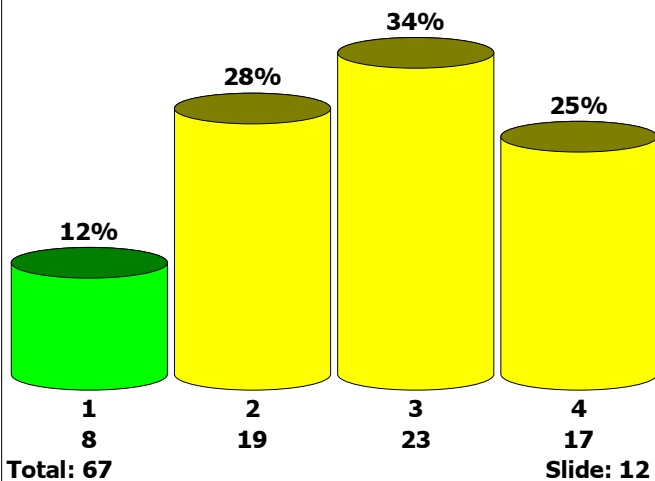
La protection de la qualité de l'eau est cruciale pour les humains. Par conséquent je pense que le pouvoir décisionnel en la matière doit appartenir d'abord et avant tout à :

1. Le Gouvernement fédéral

2. Le Gouvernement du Québec

3. Les Municipalités régionales de comté (MRC)

4. Les Municipalités locales



Contrôle

Sur un échelle de 1 à 5, quel est votre taux d'adhésion à ce constat d'hier :

Les collectivités locales doivent reprendre le contrôle de leurs ressources.

1. Faible

2.

3.

4.

5. Fort

