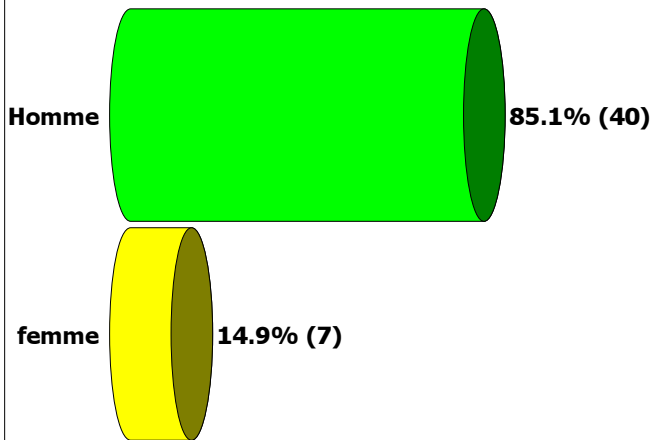


## De quel sexe?

1. Homme

2. Femme



Total: 47

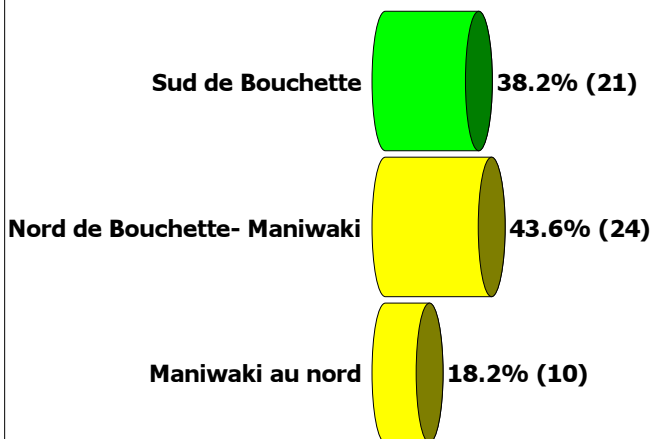
Slide: 2

## De quel région?

1. Sud de la Vallée de la Gatineau (Sud de Bouchette)

2. Centre de la Vallée de la Gatineau (Nord de Bouchette-Maniwaki)

3. Nord de la vallée de la Gatineau (de Maniwaki au nord)



Total: 55

Slide: 4

## Groupe d'appartenance?

1. Villégiateur

2. Élu

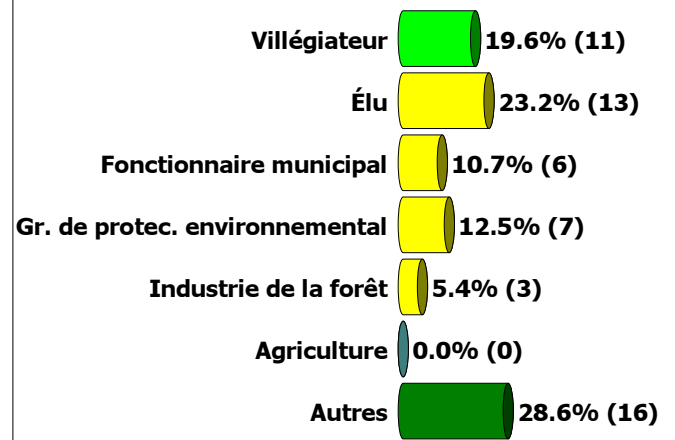
3. Fonctionnaire municipal

4. Groupe de protection environnemental

5. Industrie de la forêt

6. Agriculture

7. Autres



Total: 56

Slide: 3

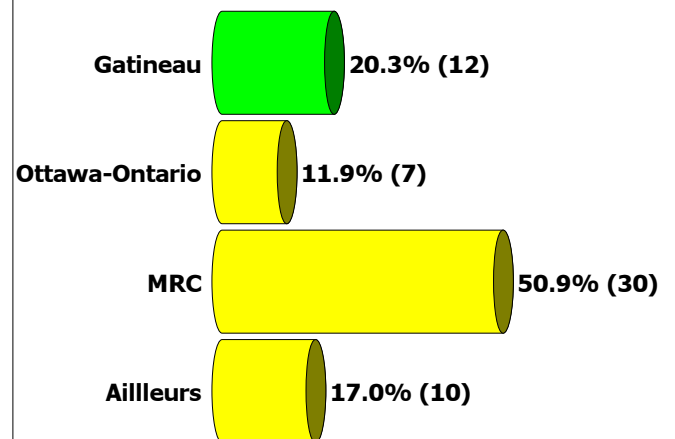
## Votre provenance?

1. Gatineau

2. Ottawa - Ontario

3. MRC

4. Ailleurs

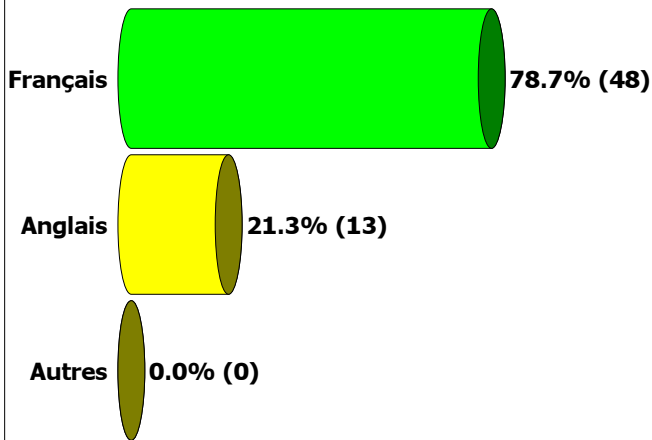


Total: 59

Slide: 5

### Langue parlée à la maison?

- 1. Français
- 2. Anglais
- 3. Autres

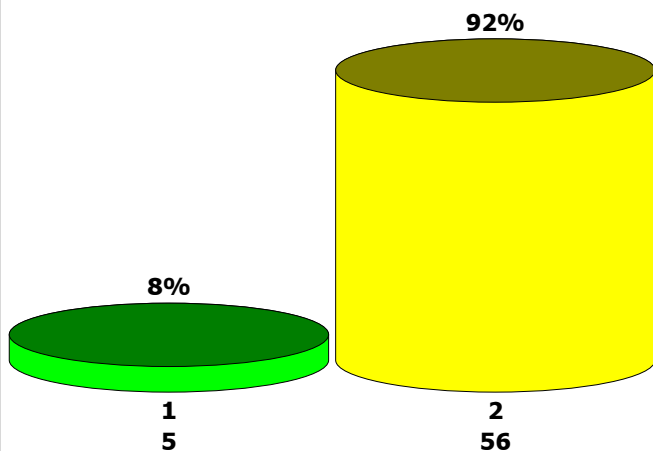


Total: 61

Slide: 6

### Considérez vous que cette réglementation est respectée?

- 1. Oui
- 2. Non

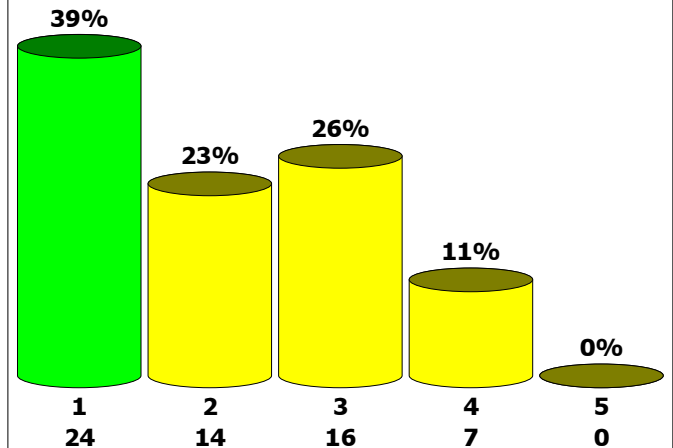


Total: 61

Slide: 8

### Dans le cadre d'un sommet sur la sauvergarde des lacs et rivières, sur un échelle de 1 à 5, croyez vous que la réglementation existante protège adéquatement les lacs et rivières de notre belle MRC?

- 1. Faible
- 2.
- 3.
- 4.
- 5. Excellent

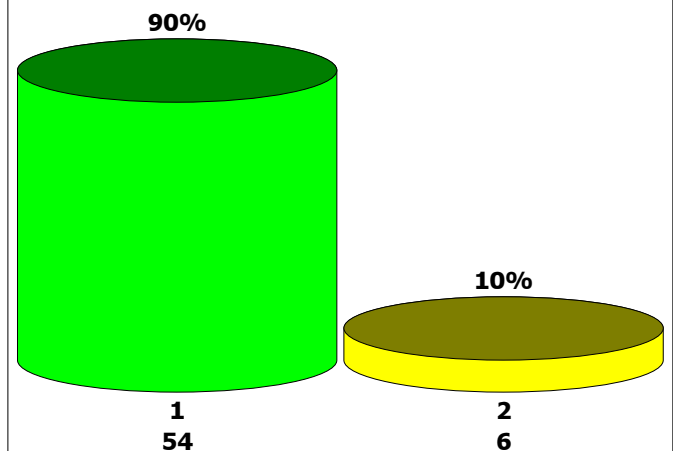


Total: 61

Slide: 7

### Êtes vous prêt à déboursier les fonds nécessaires pour améliorer la protection de l'eau?

- 1. Oui
- 2. Non

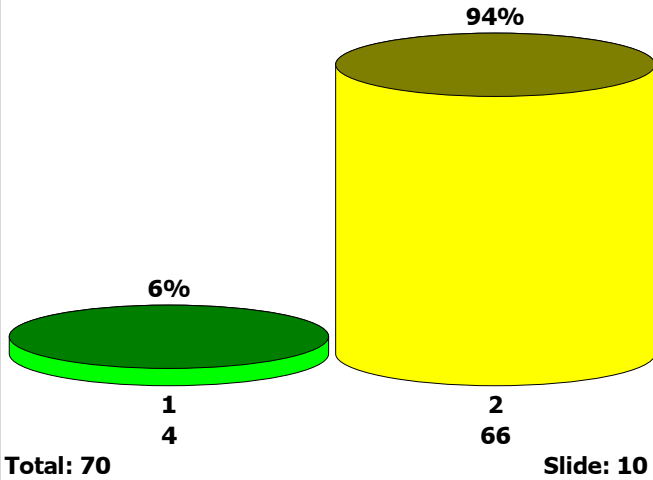


Total: 60

Slide: 9

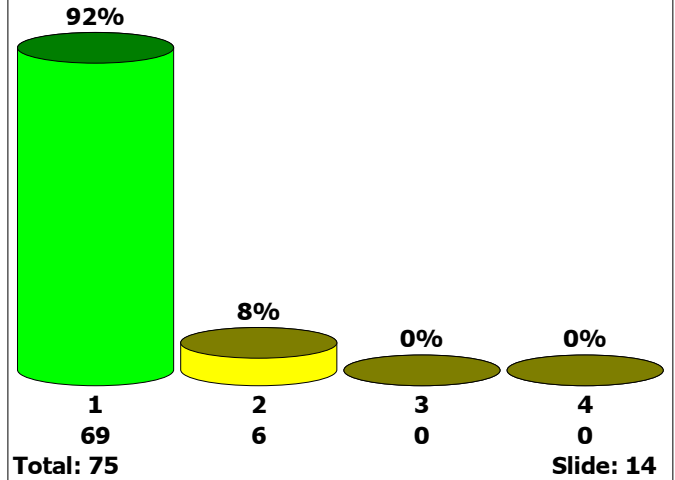
Croyez vous que notre capital nature est bien protégé?

- 1. Oui
- 2. Non



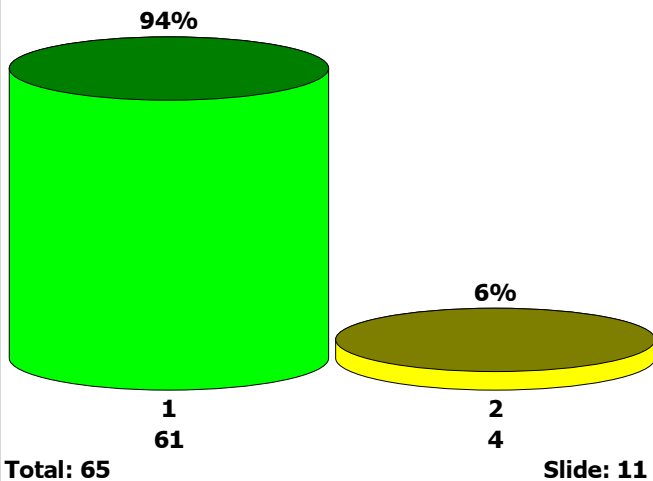
Selon vous, que les lacs demeurent en santé est :

- 1. Essentiel
- 2. Nécessaire
- 3. Souhaitable
- 4. Pas d'importance



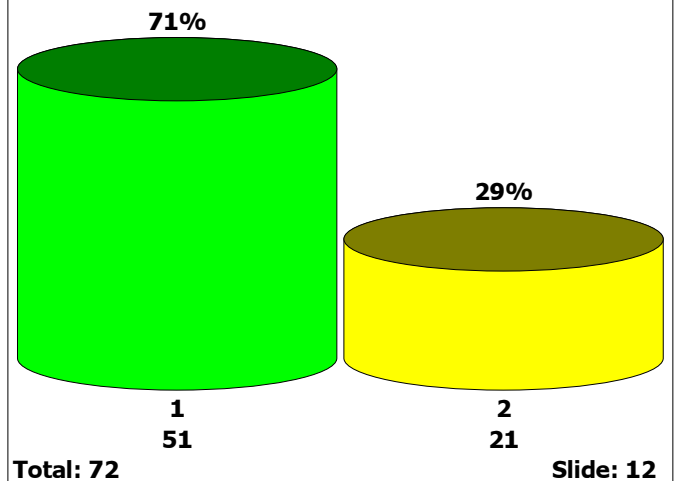
Croyez vous que la villégiature peut-être un catalyseur pour l'économie de notre MRC?

- 1. Oui
- 2. Non



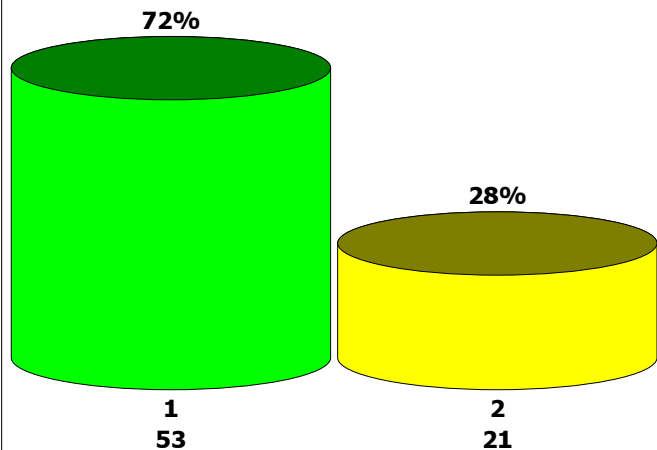
Doit on développer davantage la villégiature dans notre MRC?

- 1. Oui
- 2. Non



Est-ce que la MRC doit développer de nouveau secteur pour la villégiature?

1. Oui
2. Non

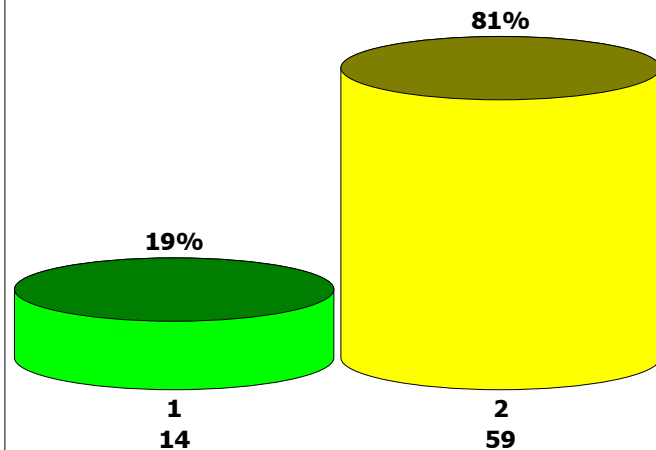


Total: 74

Slide: 13

Le constat sur l'état des lacs :

1. Me surprend
2. Ne me surprend pas

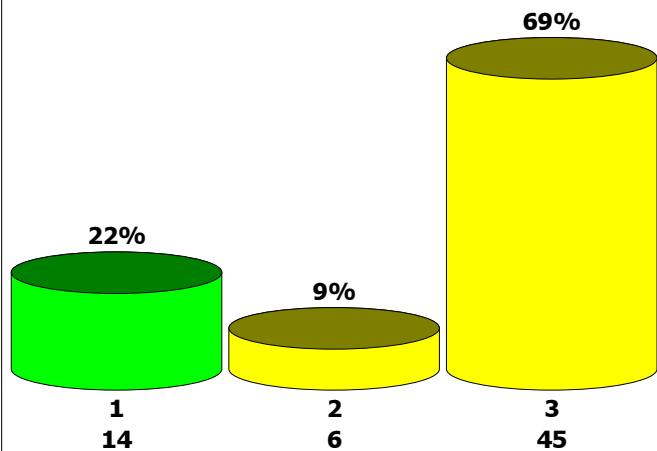


Total: 73

Slide: 16

Est ce que les problématiques de cyanobactéries ont affecté...

1. Votre vie personnelle directement (avis de mise en garde etc.)
2. La vie de quelqu'un que vous connaissez
3. Seulement vos sujets de nouvelles et conversations

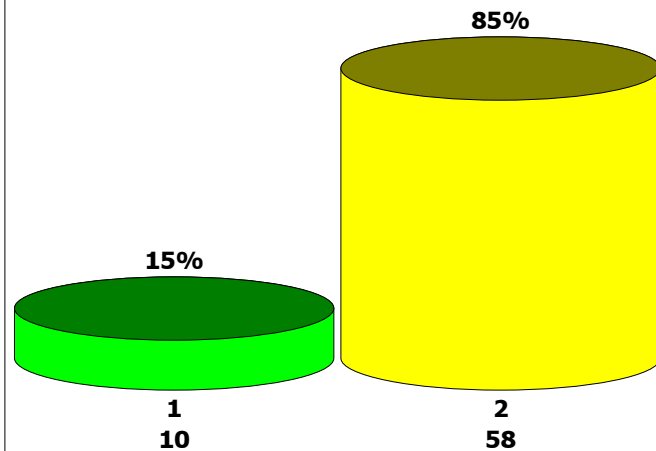


Total: 65

Slide: 17

Est ce que le lavage des embarcations évite les efflorescences de cyanobactéries?

1. Oui
2. Non

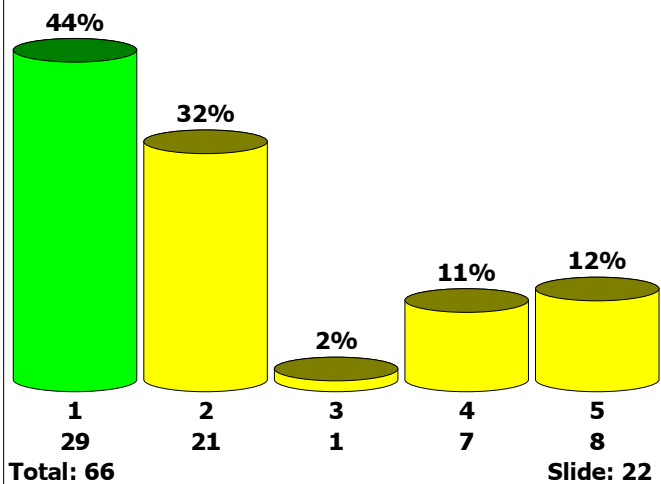


Total: 68

Slide: 18

**Quelle utilisation de votre lac a le plus d'importance pour vous?**

1. La baignade
2. Une source d'eau potable
3. Les activités aquatiques motorisées
4. La pêche
5. Autre



**Est ce que c'est important pour vous que l'eau de votre lac ne comporte aucun risque pour la santé?**

1. Oui
2. Non

